

ПРИВОДЫ ДЛЯ СДВИЖНЫХ ВОРОТ



FAAC

электромеханические приводы

модель: **740** вес ворот: **500 кг**
модель: **741** вес ворот: **900 кг**



- Применяется на объектах бытового назначения.
- Встроенный блок управления подготовлен к подключению и закрыт пластиковой защитой.
- Цифровой дисплей для облегчения программирования.
- Разблокировочный механизм с защитой от попадания воды.
- Защита крепления привода.
- Поворотная плата для удобства подключения.
- Механические концевые выключатели.

приводы с электродвигателем в масляной ванне

модель: **746 ER** вес ворот: **600 кг**
модель: **844 ER** вес ворот: **1800 кг**



- Применяется на объектах бытового назначения и на промышленных объектах с большой интенсивностью.
- Редуктор работает в масляной ванне, что существенно увеличивает надежность и срок службы привода.
- Дисковое регулируемое сцепление обеспечивает полную безопасность.
- Привод оснащен индуктивными бесконтактными концевыми выключателями.
- Используемое масло сохраняет свои рабочие характеристики при температуре от -40 до $+55$ °C.

модель: **884 MC TRIFASE** вес ворот: **3500 кг**



- Применяется на промышленных объектах большой интенсивности.
- Мощный электродвигатель с дополнительным охлаждением.
- Редуктор работает в масляной ванне, что существенно увеличивает надежность и срок службы привода.
- Дисковое регулируемое сцепление обеспечивает полную безопасность.
- Используемое масло сохраняет свои рабочие характеристики при температуре от -40 до $+55$ °C.

ОФИЦИАЛЬНЫЙ
ДИСТРИБЬЮТЕР
В РОССИИ КОМПАНИЯ



Россия, 121354 Москва,
Можайское ш., стр. 36

Тел.: (+7 095) 933-2433
Факс: (+7 095) 937-9550

www.doorhan.ru
E-mail: info@doorhan.ru

ПРИВОДЫ ДЛЯ СДВИЖНЫХ ВОРОТ



FAAC

сравнительные характеристики приводов

Технические характеристики	740	741	746 ER	844 ER	884 MC TRIFASE
Напряжение питания	220 В, 50 Гц	220 В, 50 Гц	220 В, 50 Гц	220 В, 50 Гц	380 В, 3 фазы
Потребляемый ток	1,5 А	2,2 А	1,5 А	3,5 А	1,6 А
Потребляемая мощность	350 Вт	500 Вт	300 Вт	650 Вт	850 Вт
Усилие	450 Н	650 Н	620 Н	1100 Н	1900 Н
Максимальный вес ворот	500 кг	900 кг	600 кг	1800 кг	3500 кг
Скорость ворот (Z16)	12 м/мин.	12 м/мин.	9,6 м/мин.	9,5 м/мин	10 м/мин
Термозащита двигателя	140 °С	140 °С	120 °С	120 °С	140 °С
Класс защиты	IP 44	IP 44	IP 44	IP 44	IP 55
Интенсивность при максимальном весе ворот	30%	40%	70%	70%	50% 100% (2000 кг)
Габаритные размеры (с шестерней)	295x225x325 мм	295x225x325 мм	275x191x336 мм	275x191x387 мм	430x354x586 мм
Диапазон рабочих температур	-40...+55 °С	-40...+55 °С	-40...+55 °С	-40...+55 °С	-40...+55 °С
Блок управления	740 D	740 D	780 D	780 D, 578 D	884 Т

сравнительные характеристики блоков управления

Технические характеристики	740 D	780 D	578 D
Напряжение питания	220 В, 50 Гц	220 В, 50 Гц	220 В, 50 Гц
Потребляемая мощность	10 Вт	10 Вт	10 Вт
Максимальная мощность двигателя	1000 Вт	1000 Вт	1000 Вт
Клеммы подключения		съемная клеммная колодка	
Предохранители	2 шт.	2 шт.	2 шт.
Время работы двигателя (регулируемое)	от 0 до 4 мин.	от 0 до 4 мин.	от 0 до 4 мин.
Защита по току (регулируемая)	50 уровней	50 уровней	50 уровней
Программирование	цифровой дисплей	цифровой дисплей	цифровой дисплей
Пластиковый корпус	-	-	модель Е



сертификаты

Вся продукция соответствует европейскому стандарту UNI EN ISO 9001 – 2000, а также российским гостам ГОСТ Р МЭК 335-1-94, ГОСТ Р 51318.14.1-99, ГОСТ Р 51318.14.2-99.



ОФИЦИАЛЬНЫЙ
ДИСТРИБЬЮТЕР
В РОССИИ КОМПАНИЯ



Россия, 121354 Москва,
Можайское ш., стр. 36

Тел.: (+7 095) 933-2433
Факс: (+7 095) 937-9550

www.doorhan.ru
E-mail: info@doorhan.ru

АКСЕССУАРЫ



FAAC



стандартные аксессуары

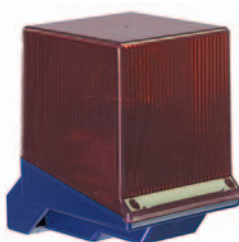


Приемник RX RP1 868 SLH



- Одноканальный встраиваемый приемник с «открытым коллектором».
- Рабочая частота – 868,35 МГц.
- Напряжение питания – 24 В.
- Встроенный фильтр от радиопомех.
- Класс защиты – IP 54.

Сигнальная лампа FAAC LIGHT



- Лампа для сигнализации работы автоматики.
- Напряжение питания – 220 В, 50 Гц.
- Потребляемая мощность – 40 Вт.
- Класс защиты – IP 55.

Ключ-кнопка T10 E



- Ключ-кнопка для управления автоматикой.
- Содержит один микро-переключатель.
- Максимальная нагрузка на контакты – 0,1 А / 24 В.
- Класс защиты – IP 54.

Фотоэлементы SAFEBEAM



- Фотоэлементы безопасности.
- Рабочая дистанция – 20 м.
- Напряжение питания – 24 В.
- Потребляемый ток 50 мА.
- Допустимый угол рассеивания – $\pm 7^\circ$ (20 м), $\pm 13,5^\circ$ (5 м).
- Габаритные размеры – 35x105x25 мм.
- Класс защиты – IP 54.



пульты дистанционного управления



Пульт дистанционного управления четырехканальный TX4 868 SLH DL

Пульт дистанционного управления двухканальный TX2 868 SLH DL

- Рабочая частота – 868,35 МГц.
- Эргономичный дизайн.
- Система самообучения.
- Литиевая батарея, срок службы – 4-5 лет.
- Многофункциональный индикатор LEDs.



дополнительные аксессуары

Ключ-кнопки для накладного и врезного монтажа
T20 E/T21 E, T10/T11, T20 I/T21 I



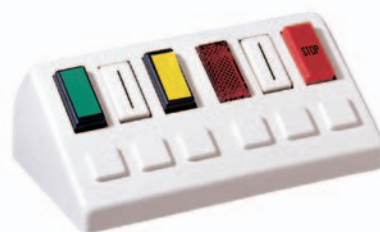
Билампа
FAAC LAMP



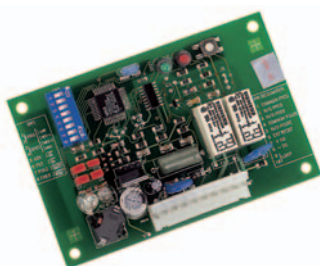
Фотоэлементы безопасности для накладного
и врезного монтажа PHOTOBEAM, PHOTOSWITCH



Кнопочная панель
для внутренней и наружной
установки
FAAC SWITCH, T15



Одноканальные и двухканальные магнитные петли
F4, FG1, FG2



Кодовая клавиатура
METAL DIGIKEY



Датчик давления
DW 20 PRESSURE SWITCH



Электромеханический замок
для распашных ворот
ELECTRIC LOCK



сертификаты

Вся продукция соответствует европейскому
стандарту UNI EN ISO 9001 – 2000,
а также российским гостам ГОСТ Р МЭК 335-1-94,
ГОСТ Р 51318.14.1-99, ГОСТ Р 51318.14.2-99.



ПРИВОДЫ ДЛЯ СЕКЦИОННЫХ ВОРОТ



FAAC

цепные приводы

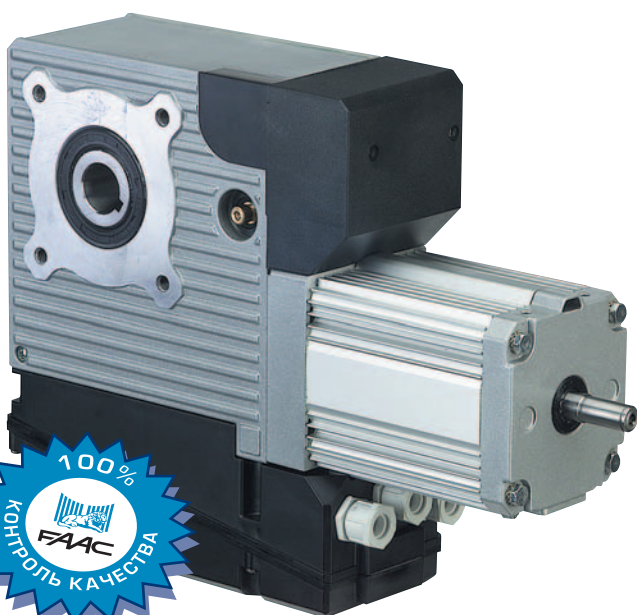
модель: **531 EM** усилие: **600 Н**
модель: **576 EM** усилие: **1000 Н**



- Применяется на объектах бытового назначения.
- Встроенный блок управления защищен от помех в электросети.
- Собранная на заводе цельная или состоящая из двух частей направляющая.
- Быстрое и простое крепление привода.
- Остановка в крайних положениях по датчику числа оборотов.
- Электронная регулировка усилия и скорости гарантирует полную безопасность.
- Наличие самотормозящегося редуктора позволяет обходиться без дополнительных замков.
- Идеален для установки на секционные ворота «DoorHan» со стандартным и пониженным типами подъемов.
- Возможность подключения аккумулятора.

вальные приводы

модель: **541** крутящий момент: **50 Нм**



- Применяется на промышленных объектах.
- Электродвигатель работает в масляной ванне, что существенно увеличивает надежность и срок службы привода.
- Наличие самотормозящегося редуктора позволяет обходиться без дополнительных замков.
- Редуктор и масляная ванна защищены алюминиевым корпусом.
- Возможно изменение скорости движения ворот за счет применения промежуточной цепной передачи.
- Идеален для установки на секционные ворота «DoorHan» с высоким и вертикальным типами подъемов.
- Для открывания ворот вручную содержит быструю разблокировку и цепь.

ОФИЦИАЛЬНЫЙ
ДИСТРИБЬЮТЕР
В РОССИИ КОМПАНИЯ



Россия, 121354 Москва,
Можайское ш., стр. 36

Тел.: (+7 095) 933-2433
Факс: (+7 095) 937-9550

www.doorhan.ru
E-mail: info@doorhan.ru

ПРИВОДЫ ДЛЯ СЕКЦИОННЫХ ВОРОТ



FAAC

сравнительные характеристики приводов

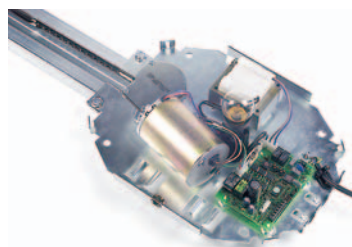
Технические характеристики	531 EM	576 EM	541
Напряжение питания	220 В, 50 Гц	220 В, 50 Гц	220 В, 50 Гц
Потребляемый ток	1 А	1,5 А	3,5 А
Максимальная потребляемая мощность	220 Вт	350 Вт	800 Вт
Усилие	600 Н	1000 Н	–
Крутящий момент	–	–	50 Нм
Скорость ворот	6,6 м/мин.	8,5 м/мин.	–
Скорость вращения вала	–	–	25 об. в мин.
Термозащита двигателя	–	–	140 °С
Класс защиты	IP 20	IP 20	IP 54
Интенсивность при максимальном весе ворот	40%	40%	40%
Габаритные размеры	415x328x157 мм	415x328x157 мм	376x92x266 мм
Диапазон рабочих температур	–20...+55 °С	–20...+55 °С	–20...+55 °С
Блок управления	531 MPS	576 MPS	578 D

направляющие с цепью для приводов 531 EM, 576 EM

Технические характеристики	цельная направляющая			состоящая из двух частей	
	ST1C19	ST1C25	ST1C31	ST2C25	ST2C31
Длина направляющей	2400 мм	3000 мм	3600 мм	3000 мм	3600 мм
Максимальная высота ворот	2020 мм	2620 мм	3200 мм	2620 мм	3200 мм

сравнительные характеристики блоков управления

Технические характеристики	531 MPS	576 MPS	578 D
Напряжение питания	220 В, 50 Гц	220 В, 50 Гц	220 В, 50 Гц
Потребляемая мощность	10 Вт	10 Вт	10 Вт
Максимальная мощность двигателя	500 Вт	500 Вт	1000 Вт
Защита по току (регулируемая)	от 150 до 300 Н	от 150 до 300 Н	50 уровней
Режим работы	автоматический	автоматический	автоматический



сертификаты

Вся продукция соответствует европейскому стандарту UNI EN ISO 9001 – 2000, а также российским ГОСТ Р МЭК 335-1-94, ГОСТ Р 51318.14.1-99, ГОСТ Р 51318.14.2-99.



ОФИЦИАЛЬНЫЙ
ДИСТРИБЬЮТЕР
В РОССИИ КОМПАНИЯ



Россия, 121354 Москва,
Можайское ш., стр. 36

Тел.: (+7 095) 933-2433
Факс: (+7 095) 937-9550

www.doorhan.ru
E-mail: info@doorhan.ru

ШЛАГБАУМЫ



FAAC

гидравлические шлагбаумы

615 STD стрела до 5 м

интенсивность использования – 50%



- Идеален для объектов со средней пропускной интенсивностью.
- Имеет резиновые накладки на стрелу.
- Оснащен гидравлическими замками концевых положений.
- При отсутствии электропитания всегда может быть разблокирован вручную.
- Содержит гидравлическую защиту по усилию.
- Наличие гидроцилиндров и надежной механики обеспечивают долговечность работы.

620 STD стрела до 5 м

интенсивность использования – 70%

620 RPD стрела до 4 м

интенсивность использования – 100%

620 SR стрела до 3 м

интенсивность использования – 100%

скорость открывания/закрывания – 0,8/0,8 с



- Собран с использованием высококачественных материалов и передовых технологий.
- Широкий модельный ряд гарантирует удовлетворение любых запросов.
- Профессиональный подход к автоматизации парковочных комплексов.
- Имеет резиновые накладки на стрелу.

640 STD стрела до 7 м

интенсивность использования – 100%



- Предназначен для промышленных объектов с большой интенсивностью.
- Высококачественные материалы в сочетании с проверенной годами гидравлической системой гарантируют стабильную и долговечную работу.
- Профессиональный подход к автоматизации парковочных комплексов.
- Имеет функцию замедления движения в начальных и конечных положениях стрелы.



сравнительные характеристики шлагбаумов

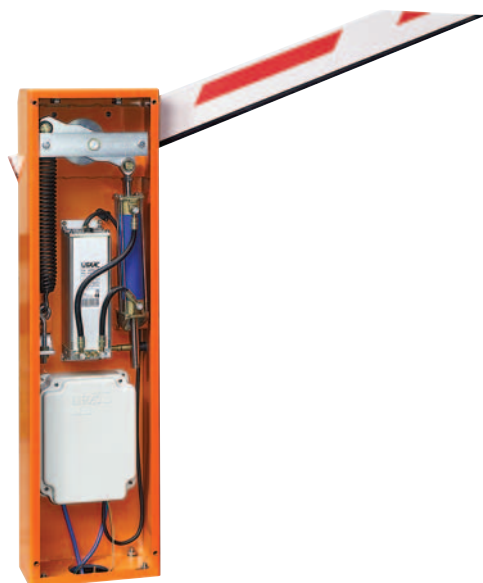
Технические характеристики	615 STD	620 STD	620 RPD	620 SR	640 STD
Напряжение питания	220 В, 50 Гц	220 В, 50 Гц	220 В, 50 Гц	220 В, 50 Гц	220 В, 50 Гц
Потребляемый ток	1 А	1 А	1 А	1 А	1 А
Потребляемая мощность	220 Вт	220 Вт	220 Вт	220 Вт	220 Вт
Крутящий момент	400 Нм	200 Нм	100 Нм	75 Нм	470 Нм
Время открытия	6 с	3,5 с (3 м) 4,5 с (4 м)	2 с (3 м) 3 с (4 м)	0,8 с	4 с (5 м)
Максимальная длина стрелы	5 м	5 м	4 м	3 м	7 м
Скорость вращения двигателя	1400 об. в мин.	1400 об. в мин.	1400 об. в мин.	2800 об. в мин.	1400-2800 об. в мин.
Термозащита двигателя	120 °С	120 °С	120 °С	120 °С	120 °С
Класс защиты	IP 44	IP 44	IP 44	IP 44	IP 44
Интенсивность при максимальной длине стрелы	50%	70%	100%	100%	100%
Габаритные размеры стойки	280x150x1015 мм	360x200x1080 мм	360x200x1080 мм	360x200x1080 мм	390x230x1080 мм
Габаритные размеры стрелы	Lx25x105,3 мм	Lx25x105,3 мм, LxØ85 мм	Lx25x105,3 мм, LxØ85 мм	Lx25x105,3 мм, LxØ85 мм	Lx50x100 мм
Диапазон рабочих температур	-40...+55 °С	-40...+55 °С	-40...+55 °С	-40...+55 °С	-40...+55 °С
Блоки управления	610 MPS	624 MPS	624 MPS	625 MPS	624 MPS

сравнительные характеристики блоков управления

Технические характеристики	610 MPS	624 MPS	625 MPS
Напряжение питания		220 В, 50 Гц	
Потребляемая мощность		15 Вт	
Максимальная мощность двигателя	800 Вт	600 Вт	300 Вт
Клеммы подключения		съемная клеммная колодка	
Предохранители	2 шт.	3 шт.	3 шт.
Класс защиты		IP 55	
Габаритные размеры	204x265x85 мм	174x178x102 мм	174x178x102 мм
Пластиковый корпус		модель E	

сертификаты

Вся продукция соответствует европейскому стандарту UNI EN ISO 9001 – 2000, а также российским гостам ГОСТ Р МЭК 335-1-94, ГОСТ Р 51318.14.1-99, ГОСТ Р 51318.14.2-99.



ПРИВОДЫ ДЛЯ РАСПАШНЫХ ВОРОТ



FAAC

электромеханический привод червячного типа

модель: **411** длина створки: **3 м**



- Применяется на объектах бытового назначения.
- Полностью алюминиевый корпус.
- Привод содержит электрические и дублирующие механические концевые выключатели.
- Прост и легок в монтаже.
- При отсутствии электропитания привод всегда может быть разблокирован вручную.

электромеханический привод рычажного типа

модель: **390** длина створки: **3 м**



- Применяется на объектах бытового назначения.
- Идеален для установки на алюминиевые ворота «DoorHan».
- Прост и легок в монтаже.
- Устанавливается на широкие столбы.
- При отсутствии электропитания привод всегда может быть разблокирован вручную.
- Содержит защиту по усилию.
- Возможно использовать для открывания ворот наружу.

гидравлический привод

модель: **422 СВАС** длина створки: **3 м**



- Применяется на объектах бытового и промышленного назначения большой интенсивности.
- Идеален для установки на тяжелые ворота.
- Привод содержит гидравлические замки, фиксирующие концевые положения.
- Прост и легок в монтаже.
- При отсутствии электропитания привод всегда может быть разблокирован вручную.
- Применение гидравлики обеспечивает бесшумную работу привода.
- Используемое в гидроцилиндре масло сохраняет свои рабочие характеристики при температуре от -40 до $+55$ °C.
- Содержит гидравлическую защиту по усилию.

ОФИЦИАЛЬНЫЙ
ДИСТРИБЬЮТЕР
В РОССИИ КОМПАНИЯ



Россия, 121354 Москва,
Можайское ш., стр. 36

Тел.: (+7 095) 933-2433
Факс: (+7 095) 937-9550

www.doorhan.ru
E-mail: info@doorhan.ru

ПРИВОДЫ ДЛЯ РАСПАШНЫХ ВОРОТ



FAAC

сравнительные характеристики приводов

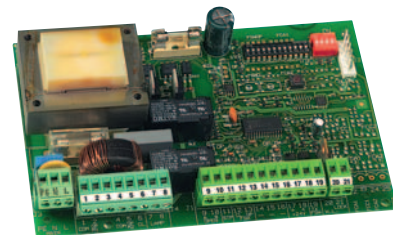
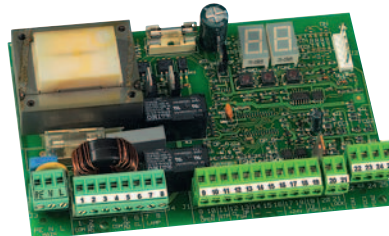
Технические характеристики	411	390	422 CBAC
Напряжение питания		220 В, 50 Гц	
Потребляемый ток	1,5 А	1,2 А	1 А
Потребляемая мощность	280 Вт	280 Вт	220 Вт
Усилие	3200 Н	2500 Н	6900 Н
Угловая скорость	–	8°/с	–
Скорость движения каретки	1,5 см/с	–	1 см/с
Скорость вращения двигателя	1400 об. в мин.	960 об. в мин.	1400 об. в мин.
Термозащита двигателя	140 °С	140 °С	120 °С
Класс защиты	IP 44	IP 44	IP 55
Интенсивность при максимальном весе ворот	30%	30%	100%
Габаритные размеры		410x130x130 мм (без рычага)	987x61x85 мм
Диапазон рабочих температур		–40...+55 °С	
Блоки управления		452 MPS, 455 D, 462 DF	

сравнительные характеристики блоков управления

Технические характеристики	452 MPS	455 D	462 DF
Напряжение питания		220 В, 50 Гц	
Потребляемая мощность		15 Вт	
Максимальная мощность двигателя		800 Вт	
Клеммы подключения		съёмная клеммная колодка	
Предохранители		2 шт.	
Время задержки створки при открывании	0,5, 10, 20 с	от 0 до 4 мин.	от 0 до 4 мин.
Время задержки створки при закрывании	0, 10, 20, 30, 60, 120 с	от 0 до 4 мин.	от 0 до 4 мин.
Время работы двигателя	самообучение от 0 до 120 с	от 0 до 4 мин.	от 0 до 4 мин.
Защита по току (регулируемая)	8 уровней	50 уровней	50 уровней
Программирование	Dip-переключатели	цифровой дисплей	программатор FAACTOTUM
Электромеханический замок		15 Вт, 12 В	
Пластиковый корпус		модель E	

сертификаты

Вся продукция соответствует европейскому стандарту UNI EN ISO 9001 – 2000, а также российским гостам ГОСТ Р МЭК 335-1-94, ГОСТ Р 51318.14.1-99, ГОСТ Р 51318.14.2-99.



ОФИЦИАЛЬНЫЙ
ДИСТРИБЬЮТЕР
В РОССИИ КОМПАНИЯ



Россия, 121354 Москва,
Можайское ш., стр. 36

Тел.: (+7 095) 933-2433
Факс: (+7 095) 937-9550

www.doorhan.ru
E-mail: info@doorhan.ru